

# 福岡県小学校理科教育研究会

## ① 会長挨拶



福岡県小学校理科教育研究会 会長 平石 信敏  
(那珂川町立片縄小学校校長)

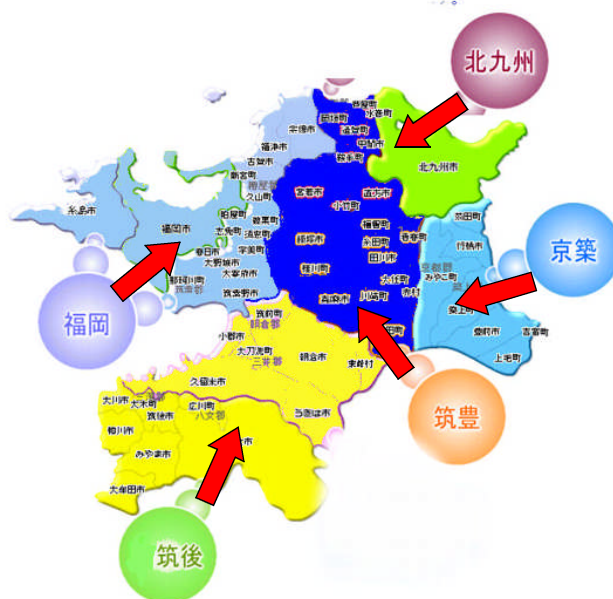
新学習指導要領の完全実施を目前に控えた本年度、福岡県下の各小学校においては、新しく追加された指導内容の教材解釈や教材教具の開発を行ったり、観察・実験や表現活動の工夫をしたりしながら、理科学習指導の改善が図られています。また県下5地区の理科教育研究会におきましても、改善の趣旨を踏まえた特色ある研究テーマのもとに、研究が深められております。

特に、平成22年11月に筑後地区で開催されました県大会では、主テーマを「自然に働きかけ、創造性を培う子どもを育てる理科教育」、サブテーマを「見通しをもって追究し考えを説明する活動を通して」と設定し、その研究内容が公開されました。

この大会では、子どもが「明確な見通しをもって観察、実験を行うこと」、「観察・実験の結果を整理し、結果を見通しと比較し、導いた考察を書いて説明する活動」を重視した理科学習指導が構想されていきました。

理科教育における言語活動が重要視される中、本大会の提案は、新学習指導要領の目指す理科教育のあり方について多くの示唆を与えたのではないかと思います。

今後も皆様方のご支援・ご協力を頂きながら、福岡県の理科学習指導の充実・発展に努めていきたいと考えております。



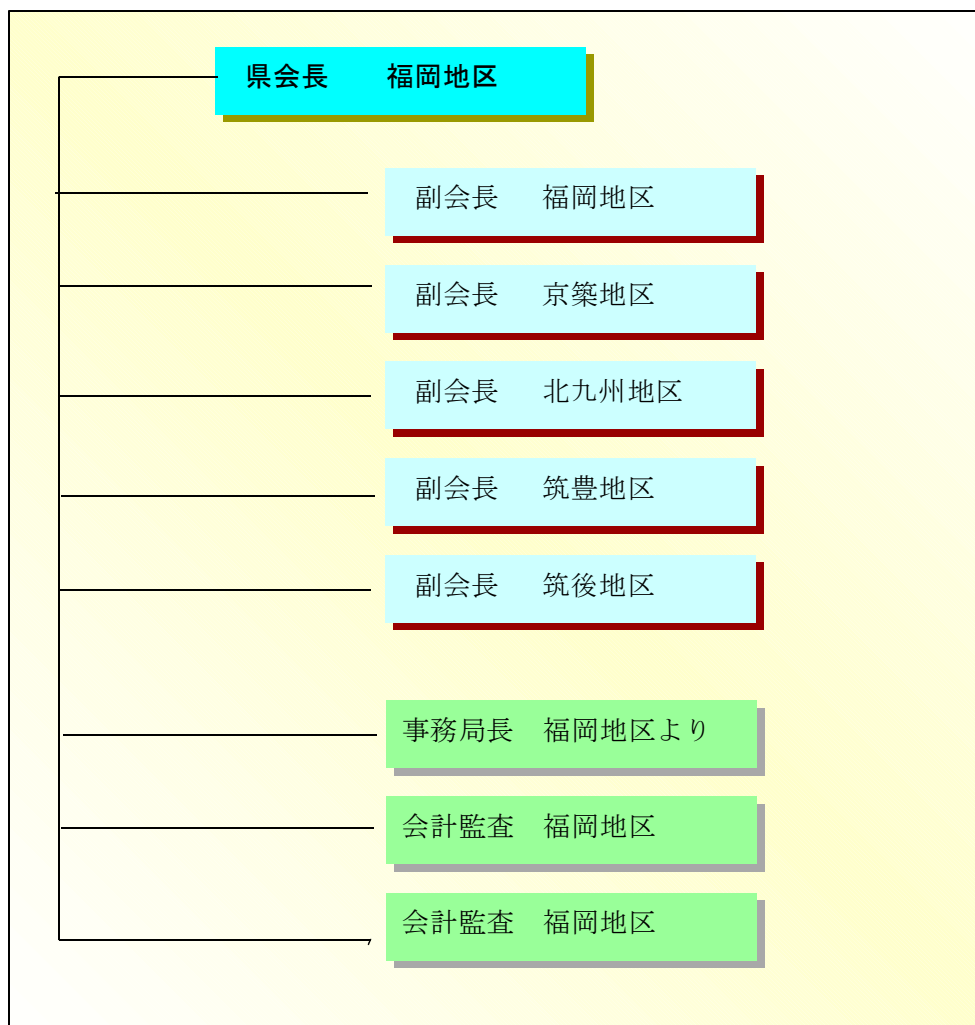
県下5地域（福岡・北九州・京築・筑豊・筑後）

② 組織

- 本会は「福岡県小学校理科教育研究会」といい、事務局を会長所在の所におく。
- 本会は県内国公立小学校の理科教育に関心をもつ教師をもって組織する。
- 本会は理科教育の振興をはかることをもって目的とする。
- 本会は次の事業を行う。
  - 1 理科教育に関する研究、調査、指導、講習、及びその発表に関すること。
  - 2 他の理科研究会との連絡に関すること。
  - 3 その他必要な事項。
- 本会の運営のために、県内の北九州、福岡、京築、筑豊、筑後の各地区代表をもって地区会長会を構成する。
- 本会に次の役員をおく。

会 長	1 名
副 会 長	4～5 名
事務局 長（書記会計）	1 名
会計監査	2 名

平成 22 年度 組織



③ 平成22年度研究事業計画書(事務局・各地区)

研究主題			自然に働きかけ、創造性を培う子どもを育てる理科教育
年	月	日	内 容 (会場名)
			<b>事務局</b>
22	5	24	第1回福岡県小学校理科教育研究会地区会長会(朝倉市立甘木小学校)
22	7	30	福岡県小学校理科教育研究大会第1回事前打合せ会(柳川市立藤吉小学校)
22	9	4	新理科セミナー(福岡IPホテル 福岡市) <b>参照 ⑤活動の様子資料1</b>
22	11	12	第48回福岡県小学校理科教育研究大会 <b>参照 ⑤活動の様子資料2</b>
23	2	23	第2回福岡県小学校理科教育研究会地区会長会(福岡地区)
			<b>○福岡地区</b> -----
22	5		第1回郡市会長会(福岡リーセントホテル)
22	7		福岡地区研修会(宗像地区小学校)
22	8		福岡地区夏期研修会(福岡市内小学校)
22	10		福岡地区小学校理科教育研究大会(福岡市内小学校)
22	11	12	第48回福岡県小学校理科教育研究大会(柳川市立藤吉小学校)
23	2	23	第2回郡市会長会(福岡リーセントホテル)
			<b>○筑豊地区</b> -----
22	6		筑豊地区小学校理科研究会事務局学習会(直方市立直方西小学校)
22	7		郡市代表者会
22	8		筑豊地区小学校理科教育研究会研修会
22	11	12	第48回福岡県小学校理科教育研究大会(柳川市立藤吉小学校)
23	2	23	郡市代表者会
			<b>○筑後地区</b> -----
22	6		筑後地区小学校理科教育研究会委員総会(福岡教育大学附属久留米小学校)
22	7		福岡県小学校理科教育研究大会第1回事前打合せ会(柳川市立藤吉小学校)
22	8		福岡県小学校理科教育研究大会第2回事前打合せ会(柳川市立藤吉小学校)
22	11	12	第48回福岡県小学校理科教育研究大会(柳川市立藤吉小学校)
23	2		筑後地区小学校理科教育実験・実技研究会(福岡教育大学附属久留米小学校)
			<b>○北九州地区</b> -----
22	6	12	北九州市小学校理科教育研究会総会(附属小倉小学校)
22	7	23	門司区実験実技研修会(大里柳市民センター)
22	7	26	小倉南北区実験実技研修会(桜丘市民センター)
22	9	8	北九州市理科展
23	11	12	第48回福岡県小学校理科教育研究大会(柳川市立藤吉小学校)
23	1	28	1日研修会(九州工業大学)
			<b>○京築地区</b> -----
22	5		各地区小学校理科教育研究会総会
22	6		京築地区小学校理科教育研究会総会
22	6		各地区小学校理科教育研究会授業研究会(4地区)
22	8		各地区実験実技講習会
22	11	12	第48回福岡県小学校理科教育研究大会(柳川市立藤吉小学校)



⑤活動の様子

○ **新理科セミナー** (福岡 I Pホテル 福岡市) ⑤活動の様子資料 1

1. 期 日 平成22年9月4日(土) 13:00~17:00
2. 会 場 I Pホテル福岡(旧東京第1ホテル)
3. 日程及び内容
  - 講 話 1 演題 「新しい理科授業の作り方」  
講師 福岡教育大学教職大学院 特任教授 谷 友雄 先生
  - 実践発表1 北九州市立日明小学校 教諭 松山 修司 先生
  - 実践発表2 福岡教育大学附属久留米小学校 教諭 守 浩一郎 先生
  - 講 話 2 演題 「新しい理科の方向」  
文部科学省 初等中等教育局教育課程課 教科調査官  
国立教育施策研究所 教育課程研究センター研究開発部教育課程調査官  
村山 哲哉 先生



村山哲哉先生による講義の様子



セミナー参加者の様子

○ **第48回福岡県小学校理科教育研究大会** ⑤活動の様子資料 2

- 1 大会名  
第48回 福岡県小学校理科教育研究大会 柳川・みやま研究大会  
第62回 筑後地区小学校理科教育研究大会 柳川・みやま研究大会
- 2 期 日 平成22年11月12日(金)  
13:00受付 17:00終了
- 3 会 場  
柳川市立藤吉小学校 柳川市三橋町藤吉502番地
- 4 研究主題 「自然に働きかけ、創造性を培う子どもを育てる理科教育」  
～見通しをもって追究し説明する活動を通して～



授業場面より



全体会の様子



分科会の様子